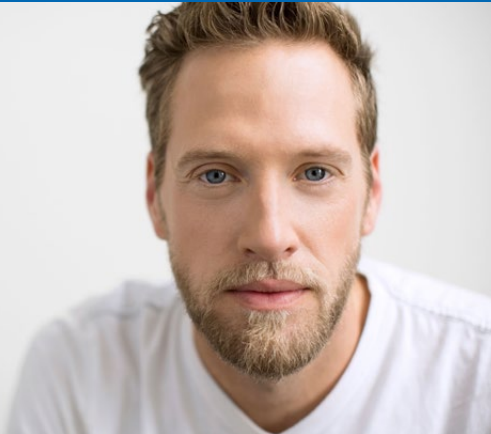


Medbase Bern Zentrum

Metabolisches Check-up- Programm metHealth

Kommen Bluthochdruck, erhöhte Blutfettwerte, hoher Blutzucker und Übergewicht zusammen, spricht man vom metabolischen Syndrom. Das umfassende Check-up-Programm metHealth ist speziell darauf ausgelegt, die gefährliche Stoffwechselstörung und Veränderungen in der Metabolik zu erkennen sowie gezielte Massnahmen zu ergreifen. Es bietet Ihnen eine umfassende Analyse und individuelle Beratung, um Ihre Gesundheit langfristig zu schützen.



Was ist das metabolische Syndrom?

Beim metabolischen Syndrom handelt es sich um eine Stoffwechselstörung. Dabei kommen verschiedene Risikofaktoren für Herz-Kreislauf-Erkrankungen zusammen und können das Risiko für Typ-2-Diabetes, Krebs und andere chronische Erkrankungen erhöhen. Die frühzeitige Erkennung und Behandlung sind daher von grosser Bedeutung. Das metabolische Syndrom kann lange unbemerkt bleiben, da die einzelnen Werte allenfalls nur leicht über den Grenzwerten liegen.

Häufige Risikofaktoren

- Bluthochdruck
- Erhöhte Blutfettwerte (z. B. Cholesterin oder Triglyceride)
- Hoher Blutzucker oder Diabetes mellitus Typ 2
- Übergewicht, insbesondere eine vermehrte Fettansammlung im Bauchbereich

Für wen ist das metabolische Check-up-Programm geeignet?

Für alle, die ihren Gesundheitszustand kennen und auch in Zukunft gesund und aktiv bleiben wollen. Für Menschen, die bereits eine oder mehrere metabolische Diagnosen wie Bluthochdruck, erhöhte Cholesterin- oder Blutzuckerwerte oder

Übergewicht haben und ihr gesamtes Risiko-profil besser verstehen möchten.

Ablauf

Dauer ca. 4 h

1. Umfangreiche Blutanalyse
2. Elektrokardiogramm
3. Mehrtägige Blutdruckmessung
4. Messung von Gewicht und Körperzusammensetzung
5. Körperliche Untersuchung
6. Kraftmessung
7. Leistungstest mit VO₂max-Messung und Trainingsberatung
8. Nach Abschluss der diagnostischen Tests: ärztliche Besprechung der Ergebnisse und Abschlussbericht

Termine

Vereinbaren Sie Ihre Termine telefonisch, per E-Mail oder bequem via unten stehenden QR-Code.

Kosten

CHF 1500 zzgl. 8,1 % MWST

Check-ups sind Präventionsleistungen und werden nicht von der Grundversicherung übernommen. In der Regel erfolgt eine Kostenbeteiligung durch die Zusatzversicherung. Bitte informieren Sie sich im Voraus bei Ihrer Krankenkasse.



Details zum Angebot und Informationen zum Standort finden Sie hier.